

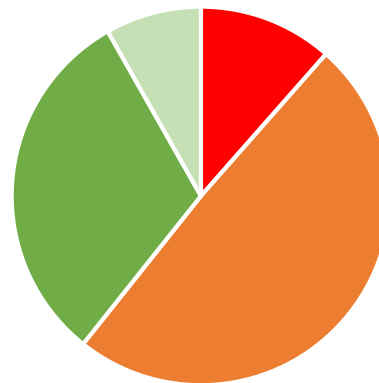
# Enkät Näringsliv, covid-19\_vecka 17

	v.13	v.14	v.15	v.16
Antal svar	67	78	64	61

## Har ni märkt av störningar i materialtillförsel eller produktion på grund av Corona-viruset?

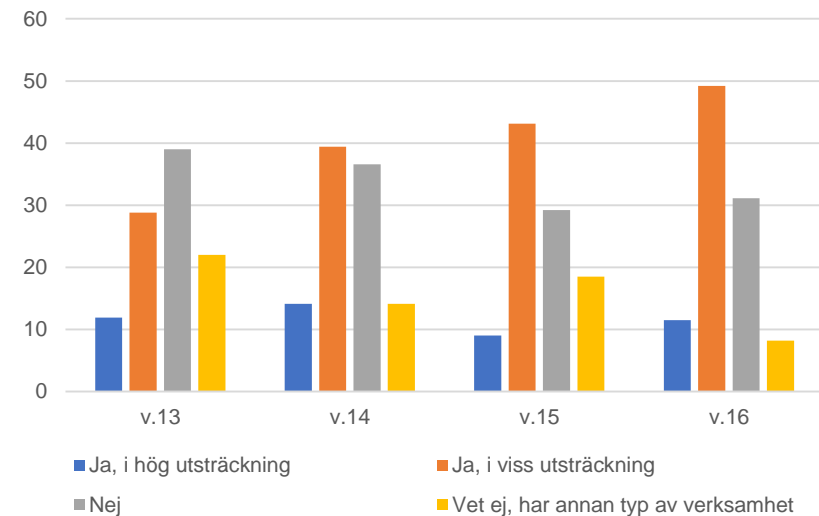
Namn	v.13	v.14	v.15	v.16
Ja, i hög utsträckning	11,9	14,1	9	11,5
Ja, i viss utsträckning	28,8	39,4	43,1	49,2
Nej	39	36,6	29,2	31,1
Vet ej, har annan typ av verksamhet	22	14,1	18,5	8,2

Störningar i materialtillförsel eller produktion v.16? %



■ Ja, i hög utsträckning      ■ Ja, i viss utsträckning  
■ Nej      ■ Vet ej, har annan typ av verksamhet

Störningar i materialtillförsel eller produktion? %

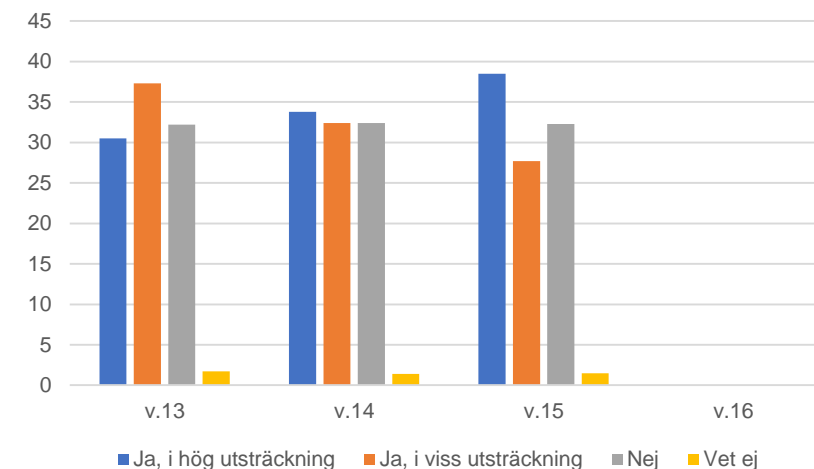


## Har ni märkt av störningar i ordergång/försäljning/antal uppdrag på grund av Corona-viruset?

Namn	v.13	v.14	v.15	v.16
Ja, i hög utsträckning	30,5	33,8	38,5	0
Ja, i viss utsträckning	37,3	32,4	27,7	0
Nej	32,2	32,4	32,3	0
Vet ej	1,7	1,4	1,5	0

Frågan kom ej med i enkäten v. 16.  
Vi beklagar.

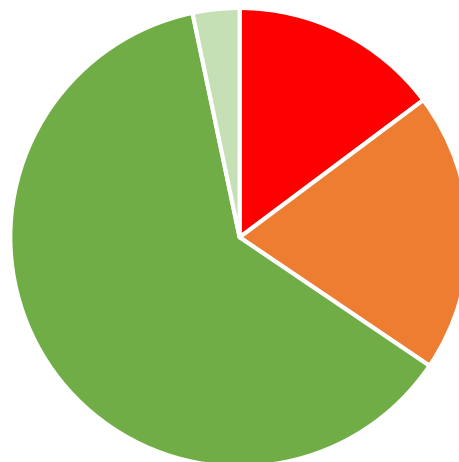
Störningar i ordergång/försäljning/antal uppdrag? %



### Har ni upplevt finansierings- eller likviditetsproblem på grund av Coronaviruset?

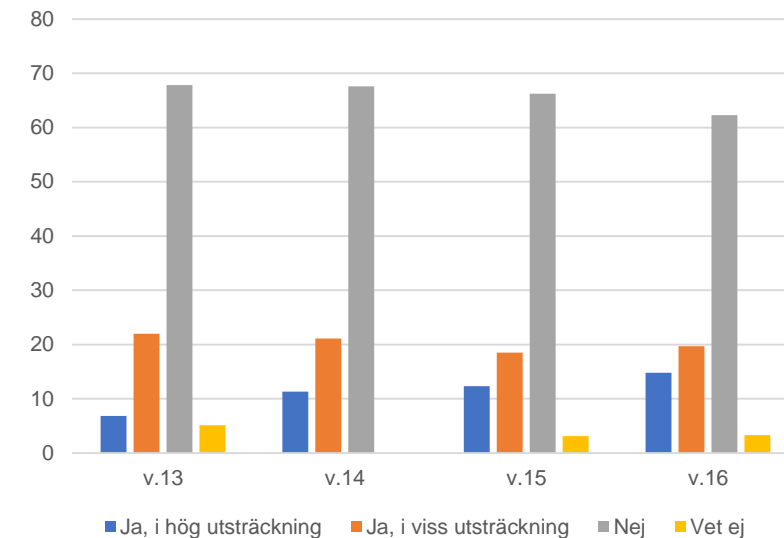
Namn	v.13	v.14	v.15	v.16
Ja, i hög utsträckning	6,8	11,3	12,3	14,8
Ja, i viss utsträckning	22	21,1	18,5	19,7
Nej	67,8	67,6	66,2	62,3
Vet ej	5,1	0	3,1	3,3

Finansierings- eller likviditetsproblem v.16? %



■ Ja, i hög utsträckning ■ Ja, i viss utsträckning ■ Nej ■ Vet ej

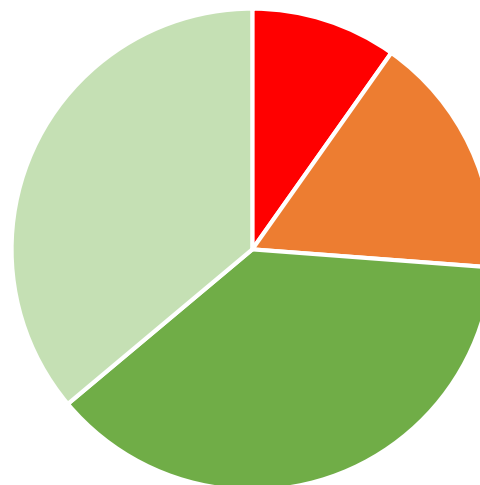
Finansierings- eller likviditetsproblem? %



### Tror du att det föreligger risk för personalneddragningar i ditt företag i närtid??

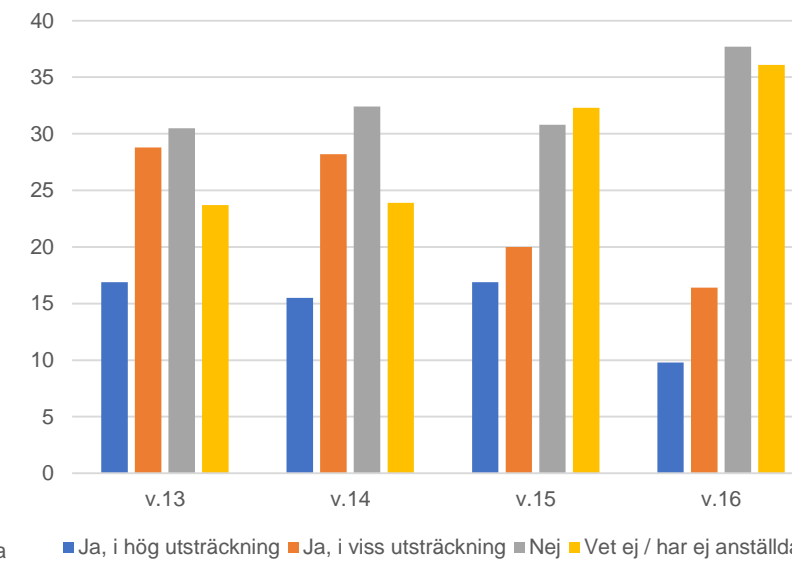
Namn	v.13	v.14	v.15	v.16
Ja, i hög utsträckning	16,9	15,5	16,9	9,8
Ja, i viss utsträckning	28,8	28,2	20	16,4
Nej	30,5	32,4	30,8	37,7
Vet ej / har ej anställda	23,7	23,9	32,3	36,1

Risk för personalneddragningar v.16? %



■ Ja, i hög utsträckning ■ Ja, i viss utsträckning ■ Nej ■ Vet ej / har ej anställda

Risk för personalneddragningar? %

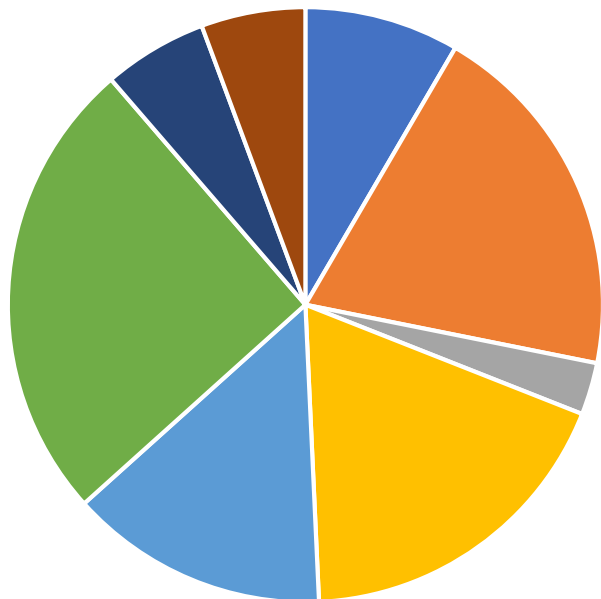


### Vilken bransch tillhör ditt företag? (Max två svar)

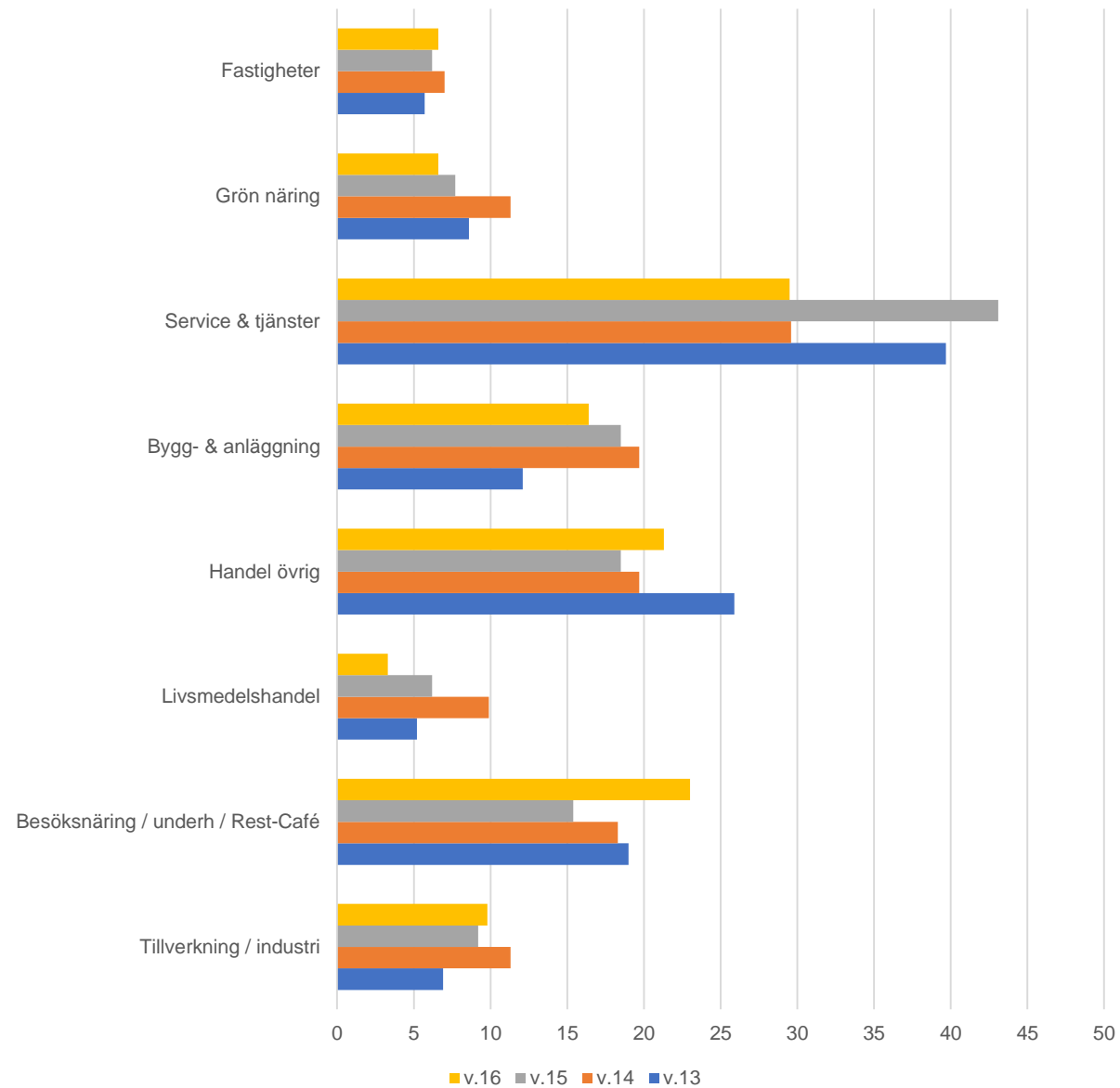
Namn	v.13	v.14	v.15	v.16
Tillverkning / industri	6,9	11,3	9,2	9,8
Besöksnäring / underh / Rest-Café	19	18,3	15,4	23
Livsmedelshandel	5,2	9,9	6,2	3,3
Handel övrig	25,9	19,7	18,5	21,3
Bygg- & anläggning	12,1	19,7	18,5	16,4
Service & tjänster	39,7	29,6	43,1	29,5
Grön näring	8,6	11,3	7,7	6,6
Fastigheter	5,7	7	6,2	6,6

Bransch v.16 %

- Tillverkning / industri
- Besöksnäring / underh / Rest-Café
- Livsmedelshandel
- Handel övrig
- Bygg- & anläggning
- Service & tjänster
- Grön näring
- Fastigheter



Branch %



# Statistik

Under månaden inkomna varsel. Antal varsel och berörda personer.

Avser registreringar under perioden 2020-04-01--2020-04-17

Uppgifterna är preliminär (uppdateringar av innevarande månad sker 12.00 första arbetsdagen i veckan)

SNI-kod	Näringsgren	Uppsägningar				Permitteringar	
		Totalt antal		därav nedläggningar (inkl. konkurser)		Totalt antal	
		Varsel	Berörda personer	Varsel	Berörda personer	Varsel	Berörda personer
A	Jordbruk, skogsbruk och fiske	1	22	0	0	0	0
B	Utvinning av mineral	0	0	0	0	0	0
C	Tillverkning	102	2 148	13	237	2	64
D	Försörjning av el, gas, värme och kyla	0	0	0	0	0	0
E	Vattenförsörjning; avloppsrening, avfallshantering och sanering	1	7	0	0	0	0
F	Byggverksamhet	51	849	14	208	1	5
G	Handel; reparation av motorfordon och motorcyklar	112	2 828	21	828	0	0
H	Transport och magasinering	32	1 388	5	93	1	7
I	Hotell- och restaurangverksamhet	194	3 479	30	500	5	66
J	Informations- och kommunikationsverksamhet	53	791	2	29	0	0
K	Finans- och försäkringsverksamhet	14	471	0	0	0	0
L	Fastighetsverksamhet	3	20	1	8	0	0
M	Verksamhet inom juridik, ekonomi, vetenskap och teknik	68	908	5	57	0	0
N	Uthyrning, fastighetservice, resetjänster och andra stödtjänster	75	1 648	4	30	1	16
O	Offentlig förvaltning och försvar; obligatorisk socialförsäkring	1	9	0	0	0	0
P	Utbildning	17	302	6	116	0	0
Q	Vård och omsorg; sociala tjänster	10	186	4	60	1	16
R	Kultur, nöje och fritid	45	2 515	6	113	0	0
S	Annan serviceverksamhet	12	148	4	46	0	0
	Uppgift saknas	0	0	0	0	0	0
<b>Summa</b>		<b>791</b>	<b>17 719</b>	<b>115</b>	<b>2 325</b>	<b>11</b>	<b>174</b>

Källa: Arbetsförmedlingen

Från och med 2019-10-16 togs en ny applikation för att anmäla varsel i bruk.

SNI-kod baseras i det nya systemet på företagets (organisationsnummrets) branschtilhörighet.

Liksom tidigare avser uppgifterna inkomna och under månaden påbörjad handläggning av varsel, exklusive de som under månaden felregistrerats eller återtagits.

## VALDEMARSVIK

Platser och sökande	mar-20	mar-19	$\Delta$
NYANMÄLDA PLATSER	148	46	221,70%
KVARSTÅENDE PLATSER	34	40	-15,00%
SÖKANDE SOM HAR FÅTT ARBETE	19	29	-34,50%
NYINSKRIVNA SÖKANDE	29	22	31,80%
ÖPPET ARBETSLÖSA OCH SÖKANDE I PROGRAM	270	284	-4,90%
- därav utan arbete i mer än 6 månader	160	189	-15,30%
- därav utan arbete i mer än 12 månader	107	151	-29,10%
- därav utan arbete i mer än 24 månader	68	78	-12,80%
KVARSTÅENDE SÖKANDE TOTALT	554	590	-6,10%
ÖPPET ARBETSLÖSA	118	112	5,40%
SÖKANDE I PROGRAM	152	172	-11,60%

## ÖSTERGÖTLAND

Platser och sökande	mar-20	mar-19	$\Delta$
NYANMÄLDA PLATSER	6970	8193	-14,90%
KVARSTÅENDE PLATSER	7166	7678	-6,70%
SÖKANDE SOM HAR FÅTT ARBETE	1229	1295	-5,10%
NYINSKRIVNA SÖKANDE	2003	1155	73,40%
ÖPPET ARBETSLÖSA OCH SÖKANDE I PROGRAM	18705	17422	7,40%
- därav utan arbete i mer än 6 månader	11939	11407	4,70%
- därav utan arbete i mer än 12 månader	8524	8348	2,10%
- därav utan arbete i mer än 24 månader	5101	5256	-2,90%
KVARSTÅENDE SÖKANDE TOTALT	28666	28783	-0,40%

## SVERIGE

Platser och sökande	mar-20	mar-19	$\Delta$
NYANMÄLDA PLATSER	132276	122619	7,90%
KVARSTÅENDE PLATSER	136088	137498	-1,00%
SÖKANDE SOM HAR FÅTT ARBETE	27489	30804	-10,80%
NYINSKRIVNA SÖKANDE	54548	28849	89,10%
ÖPPET ARBETSLÖSA OCH SÖKANDE I PROGRAM	388492	344826	12,70%
- därav utan arbete i mer än 6 månader	227907	208579	9,30%
- därav utan arbete i mer än 12 månader	153529	143232	7,20%
- därav utan arbete i mer än 24 månader	82036	79038	3,80%
KVARSTÅENDE SÖKANDE TOTALT	612012	596648	2,60%
ÖPPET ARBETSLÖSA	216696	180425	20,10%
SÖKANDE I PROGRAM	171796	164401	4,50%